

ООО «Курск Проект Строй»



*«Благоустройство общественной территории:
устройство спортивной площадки в с. Рышково
Курского района Курской области (1 этап)»*

Проектная документация

Том 1. Дизайн - проект.

ШИФР 13/ПР/20

КУРСК 2020

ООО «Курск Проект Строй»



**«Благоустройство общественной территории:
устройство спортивной площадки в с. Рышково
Курского района Курской области (1этап)»**

Проектная документация

Том 1. Дизайн - проект.

ШИФР 13/ПР/20

Директор

С. В. Должиков

Главный инженер проекта

С. В. Должиков



КУРСК 2020

Общие данные

Настоящий Дизайн-проект «Благоустройство общественной территории: устройство спортивной площадки в с. Рышково Курского района Курской области (1этап)» (далее Дизайн-проект), оформлен в соответствии с Градостроительным кодексом Российской Федерации, Земельным кодексом Российской Федерации, Федеральным законом от 6 октября 2003 года № 131-ФЗ «Об общих принципах организации местного самоуправления в Российской Федерации», от 10 января 2002 года № 7-ФЗ «Об охране окружающей среды», Правилами предоставления и распределения субсидий из федерального бюджета бюджетам субъектов Российской Федерации на поддержку государственных программ субъектов Российской Федерации и муниципальных программ формирования современной среды, утверждённых Постановлением Правительства Российской Федерации от 10 февраля 2017 года № 169, методическими рекомендациями для подготовки правил благоустройства территорий поселений, городских округов, внутригородских районов, утверждёнными Приказом Министерства строительства и жилищно-коммунального хозяйства Российской Федерации от 13 апреля 2017 года №711/пр, Уставом муниципального образования «Рышковский сельсовет» Курского района Курской области, направлен на организацию благоустройства территории в поселке Искра, Курского района Курской области в целях формирования безопасной, комфортной и привлекательной поселковой среды.

Этапы финансирования Дизайн-проекта:

2021 - 2022г. г. – лимит не известен.

| | | | | | | | | | | |
|--------------|--------------|----------|--------|---|-----|------|--------|--------------------------|---|--|
| Инв. № дубл. | Подп. и дата | | | | | | | | | |
| | Взам. инв. № | | | | | | | | | |
| Инв. № подл. | Подп. и дата | | | | | | | | | |
| | Лит | Лист | Листов | | | | | | | |
| Инв. № подл. | Разраб. | Плехова | 09.20 | БЛАГОУСТРОЙСТВО ОБЩЕСТВЕННОЙ ТЕРРИТОРИИ: УСТРОЙСТВО СПОРТИВНОЙ ПЛОЩАДКИ В С. РЫШКОВО КУРСКОГО РАЙОНА КУРСКОЙ ОБЛАСТИ (1 ЭТАП) | Лит | Лист | Листов | | | |
| | Пров. | Должиков | 09.20 | | | | | 1 | 6 | |
| | Т. контр. | | | | | | | ООО «Курск Проект Строй» | | |
| | Н. контр. | | | | | | | | | |
| | Утв. | | | | | | | | | |

Цели и задачи разработки дизайн-проекта организации территории благоустройства.

Целью разработки дизайн-проекта является Благоустройство общественной территории: устройство спортивной площадки в с. Рышково Курского района Курской области:

- создание условий для проведения культурного отдыха, прогулок на благоустроенной территории;
- сохранение условий для укрепления физического развития и улучшения условий травмобезопасности детей, организации активного отдыха;
- сохранение условий для проявления индивидуальности в ролевых играх детей дошкольного возраста, личного роста младшего школьного возраста, формирование активной жизненной позиции.

Задачей дизайн-проекта является, создание функциональной и комфортной среды для взрослых и детей. Благоустроенная территория добавит новизны и преобразит жилой квартал посёлка. Спортивная площадка и беговая дорожка с покрытием из резиновой крошки позволит не только повысить спортивные достижения местного населения, но и проводить спортивные соревнования областного масштаба.

Принципы развития территории благоустройства.

Дизайн-проект определяет основные принципы развития территории:

1. Принцип единства, выражающийся в комплексной работе по созданию условий для комфортного проживания.
2. Признания неразрывности и целостности природного и культурного наследий, учета многообразия их смешанных форм, сочетающих природные и культурные ценности.
3. Приоритета культурного ландшафта в сфере совершенствования и

| | | | | |
|--------------|--------------|---------------|--------------|--------------|
| Интв. № подп | Подп. и дата | Интв. № дубл. | Взам. инв. № | Подп. и дата |
| | | | | |

| | | | | |
|----|------|----------|-------|------|
| Ли | Изм. | № докум. | Подп. | Дата |
| | | | | |

сохранения парковой среды.

4. Дифференцированного подхода в организации работы с различной аудиторией, специфика и особенности которых определяют выбор стратегии развития площади. Дизайн-проект развития площади предусматривает комплекс организационных, экономических, хозяйственных, социальных, культурных и других мероприятий, реализуемых за счет бюджетных средств и средств привлеченных инвесторов.

В рамках данного дизайн-проекта приводится перечень решений, необходимых для последующего проведения детальных проектных работ по подготовке проектно-сметной документации с учетом современных требований по ландшафтному дизайну, экологии, санитарно-эпидемиологическим нормам и противопожарной безопасности.

Результат благоустройства.

Территория благоустройства расположена на земельном участке с кадастровым номером 46:11:170301:1292. Земельный участок находится в собственности муниципального образования «Рышковский сельсовет» Курского района Курской области. Площадь территории благоустройства составляет 3 121 кв.м. и находится рядом с Детской школой искусств и Детской спортивной школой. Планируется строительство спортивной площадки с покрытием из резиновой крошки для игр мини-футбол и баскетбол. Строительство мини стадиона на 4 беговые дорожки вокруг спортивной площадки. Организация тротуарных дорожек и установка малых форм (лавочки, урны и велопарковка). Предусмотрено озеленение и наружное освещение.

Современное состояние территории

На сегодняшний день территория благоустройства имеет неудовлетворительное состояние.

Фотоматериалы:

| | |
|---------------|--------------|
| Инва. № подл. | Подп. и дата |
| Инва. № дубл. | Взам. инв. № |
| Подп. и дата | Подп. и дата |

| | | | | | | |
|----|------|----------|-------|------|----------|------|
| Ли | Изм. | № докум. | Подп. | Дата | 13/ПР/20 | Лист |
| | | | | | | 3 |



| | | | | |
|---------------|--------------|---------------|--------------|--------------|
| Инва. № подл. | Подп. и дата | Инва. № дубл. | Взам. инв. № | Подп. и дата |
| | | | | |

| | | | | |
|----|------|----------|-------|------|
| Ли | Изм. | № докум. | Подп. | Дата |
| | | | | |

13/ПР/20



Планировочное решение.

Планировочное решение разработано в соответствии с техническим заданием заказчика, предложениями, поступившими в ходе выполнения работ, а также в соответствии с техническими, противопожарными и санитарными нормами.

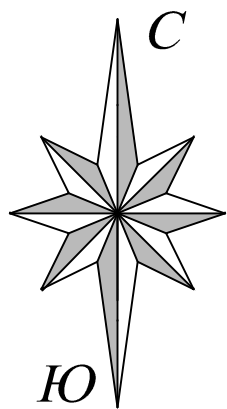
Мероприятия по обеспечению условий жизнедеятельности маломобильных групп населения.

В соответствии со СНиП 35-01-2001 проектом необходимо предусмотреть ряд мероприятий по обеспечению условий жизнедеятельности маломобильных групп населения. Должен быть предусмотрен тип тротуаров, который может быть использован для передвижения инвалидов на креслах-колясках и престарелых (бордюрный камень укладывается заподлицо с мощением).

| | | | | | | |
|--------------|--------------|----------|-------|------|----------|------|
| Инв. № подл. | Подп. и дата | | | | | Лист |
| | Взам. инв. № | | | | | |
| Инв. № дубл. | Подп. и дата | | | | | 5 |
| | Взам. инв. № | | | | | |
| Ли | Изм. | № докум. | Подп. | Дата | 13/ПР/20 | |

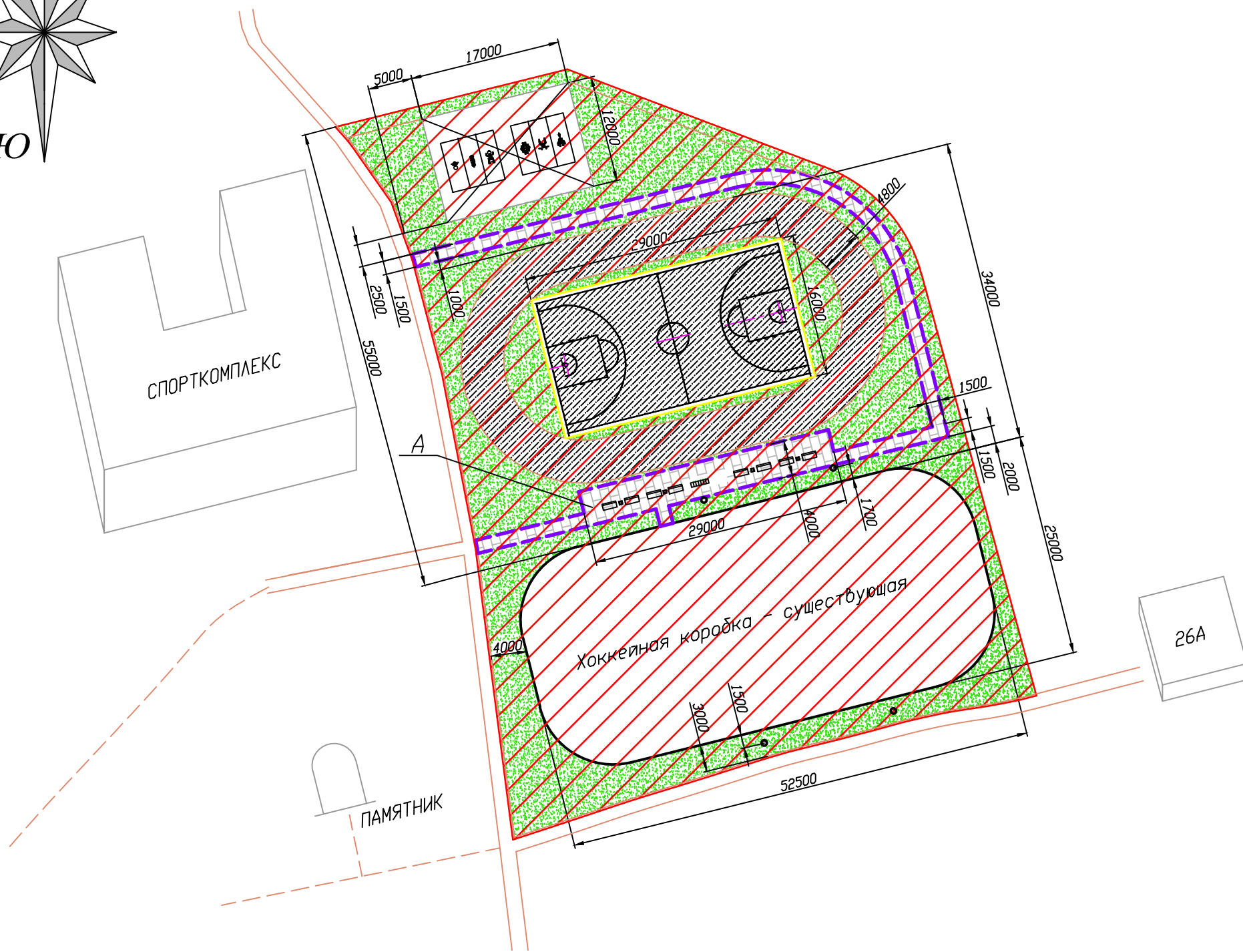
Дорожная сеть обеспечивает беспрепятственный транзит по всей территории площади. В местах пересечения основных пешеходных путей с проезжей частью высота бортового камня принята до 0,04 м. С отметки тротуара до уровня первого этажа зданий должны быть предусмотрены пандусы. Дверные проемы на входе не должны иметь порогов и перепадов высот. Ширина пандуса при входах в здания должна быть не менее 1,2 м. Подробная разработка мероприятий по организации доступности территории площади для маломобильных посетителей выполняется на следующих этапах проектирования.

| | | | | | | | | | | | |
|-------------|--------------|----------|-------|------|--------------|--------------|--|--|--|--------------|------|
| Инв. № подл | Подп. и дата | | | | Инв. № дубл. | Взам. инв. № | | | | Подп. и дата | |
| | | | | | | | | | | | |
| Ли | Изм. | № докум. | Подп. | Дата | 13/ПР/20 | | | | | | Лист |
| | | | | | | | | | | | 6 |

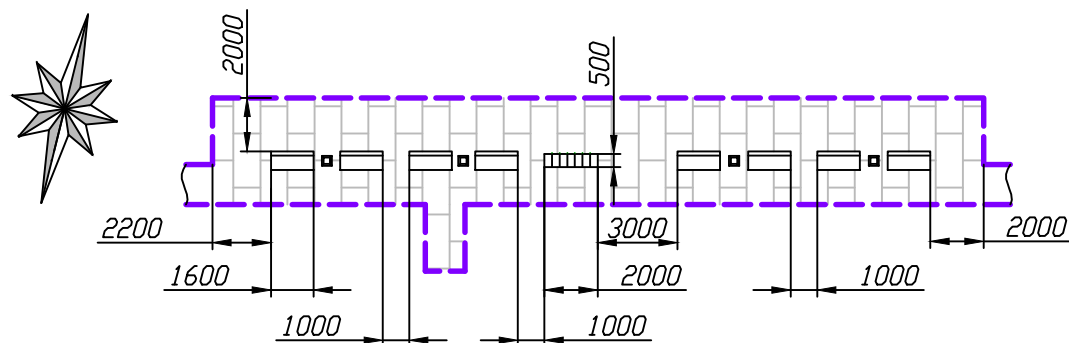


План благоустройства территории

1 этап благоустройства территории



A (1:200)



Ситуационная схема

Участок благоустройства



2 этап благоустройства территории

Основные технико-экономические показатели земельного участка


| N п/п | Наименование | Ед. изм. | Количество |
|-------|------------------------------------|----------------|------------|
| 1 | Площадь земельного участка | м ² | 4575 |
| 2 | Площадь благоустройства территории | м ² | 3121 |
| 2.1 | Создание спортивной площадки | м ² | 1009 |
| 2.2 | Вымостка тротуарной плиткой | м ² | 300 |
| 2.3 | Озеленение | м ² | 1812 |
| | | | |
| | | | |

13/ПР/20

| | | | | | | | | |
|-----------|---------------|----------|---------|-------|---|--------|----------|---------|
| Изм. | Лист | N докум. | Подпись | Дата | Благоустройство общественной территории; устройство спортивной площадки в с. Рышково Курского района Курской области (1 этап) | Лит. | Масса | Масштаб |
| Разраб. | Плехова | | | 09.20 | | | | 1:400 |
| Провер. | Должиков С.В. | | | 09.20 | | Лист 1 | Листов 3 | |
| Н. контр. | | | | | | | | |
| Утв. | | | | | | | | |

Инф. N подл. Подпись и дата

Экспликация элементов благоустройства

| N п/п | Наименование | Кол-во | Тип покрытия | Обозначение на схеме |
|----------|--|---------------------|------------------|---|
| | 1 этап | | | |
| 1 | Баскетбольная площадка | | Покрытие тип 1 - | |
| | | 464 м ² | Резиновая крошка |  |
| 2 | Баскетбольная стойка | 2 шт | | o |
| | уличная антивандальная с воротами для минифутбола | | | |
| 3 | Граница участка благоустройства | 4575 м ² | | — |
| | | | | |
| | | | | |
| | | | | |
| | | | | |
| | | | | |
| | | | | |
| | | | | |
| | | | | |
| | | | | |
| | | | | |
| | | | | |
| | | | | |
| | | | | |
| | | | | |
| | | | | |
| | | | | |
| | | | | |
| | | | | |
| | | | | |
| | | | | |
| | | | | |
| | | | | |
| | | | | |
| | | | | |
| | | | | |
| | | | | |
| | | | | |
| | | | | |
| | | | | |

Инв. N подл. Подпись и дата

Конструкция одежды покрытия из резиновой крошки тип 1

Финишный слой - цветная резиновая крошка
на полиуретановом клее
Промежуточный слой - черная резиновая
крошка на полиуретановом клее
Грунтовка
Основание - бетон (БСГ В 15 ПЗ F 100 W 4) M200
Песок ГОСТ 8736-2014

Арматурные стержни AIII, $d = 8$ мм, шаг 500x500 мм

Деформационные швы, заполнение -
акриловый герметик, шаг 2900x4000

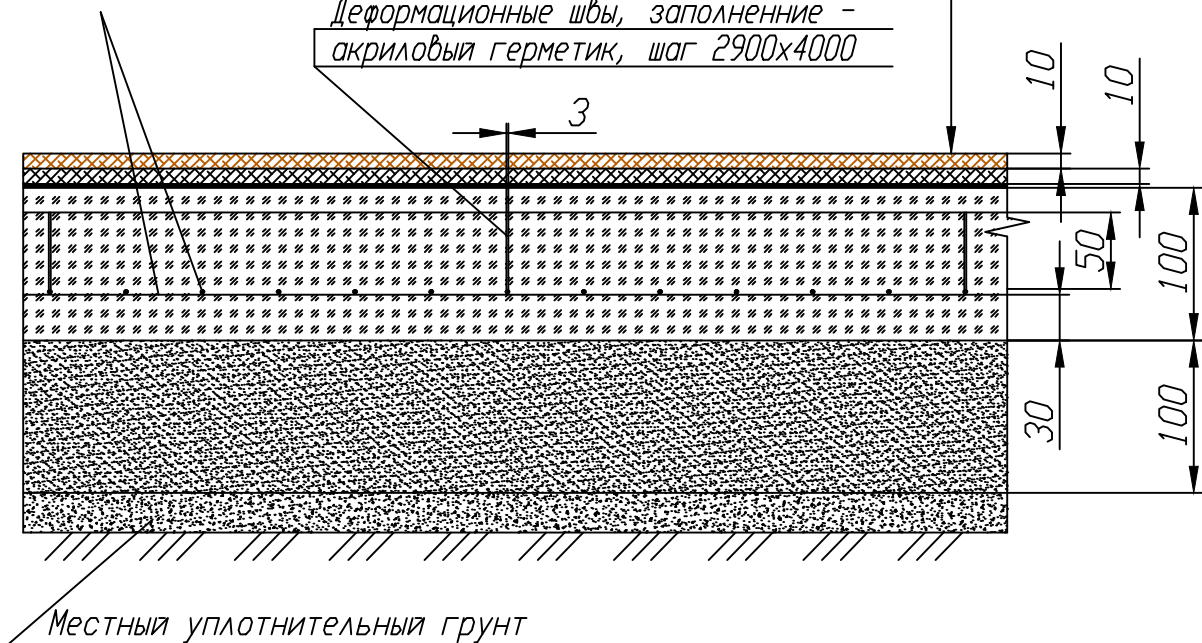
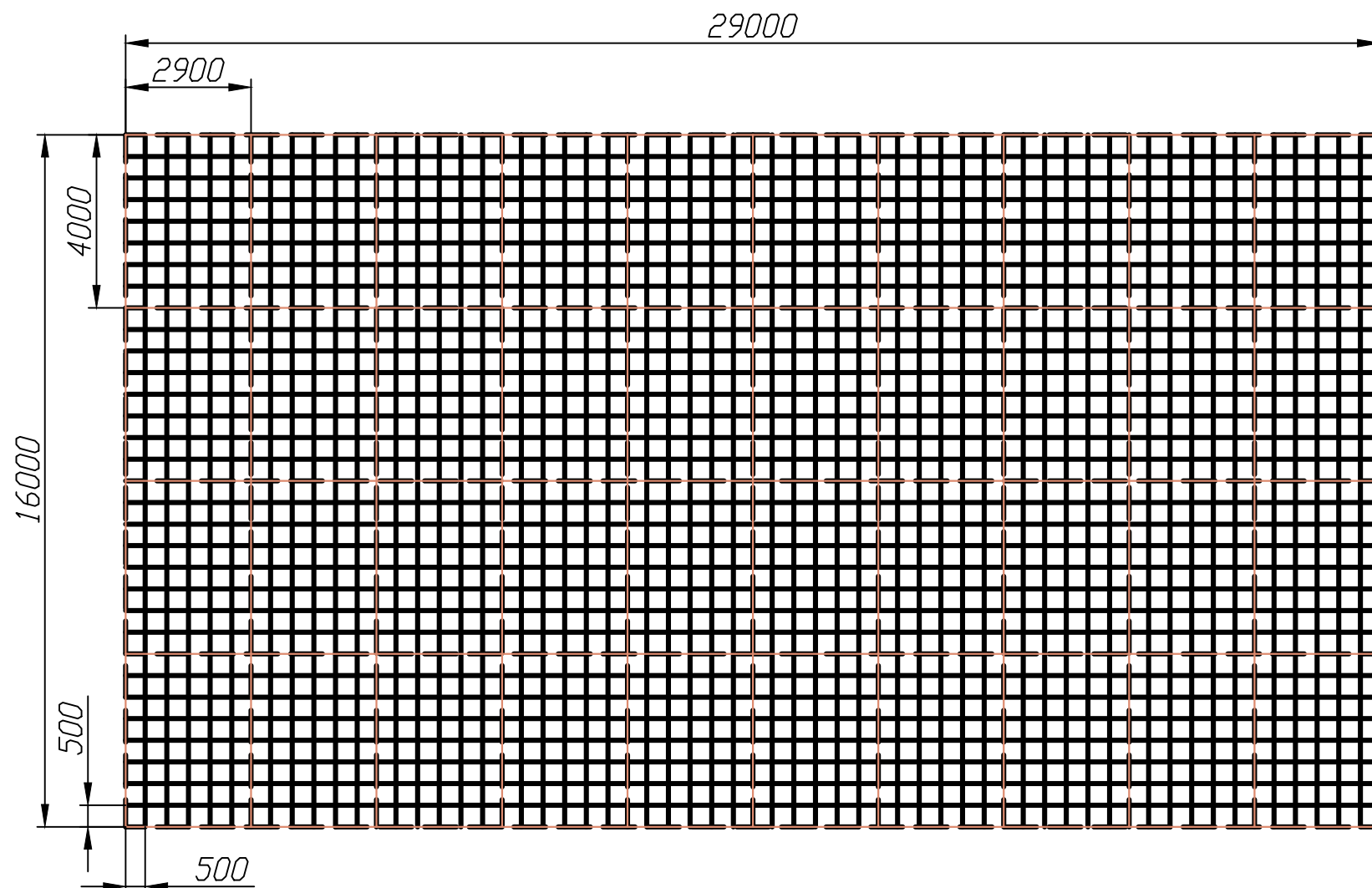
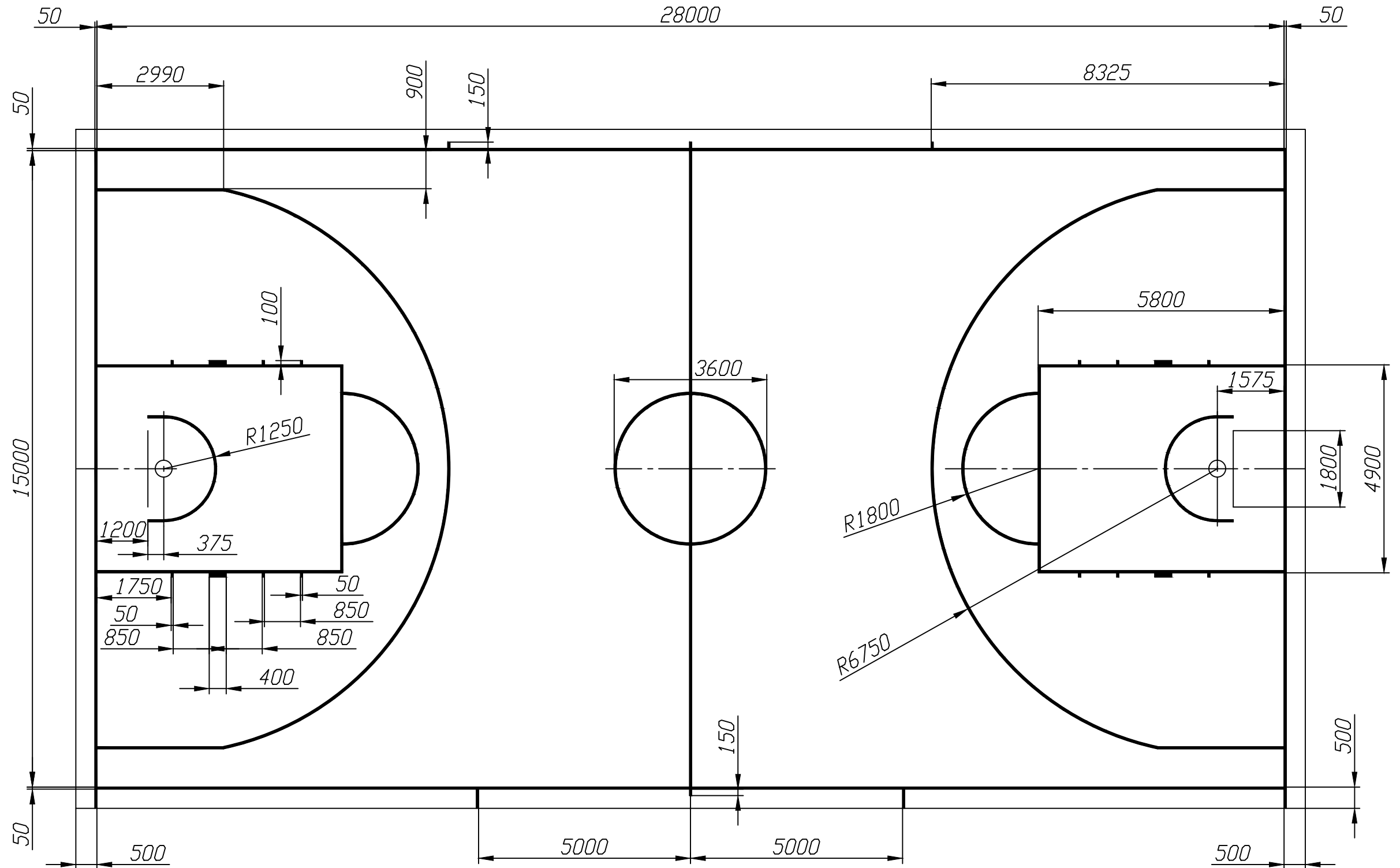


Схема армирования бетонного слоя покрытия тип 1



- Арматурные стержни AIII, $d = 8$ мм, шаг 500x500 мм;
- Деформационные швы 3x50 мм, шаг 2900x4000, заполнение акриловый герметик

Баскетбольная площадка



Инф. N подл. Подпись и дата

| | | | | |
|------|------|----------|---------|------|
| Изм. | Лист | N докум. | Подпись | Дата |
| | | | | |

13/ПР/20

Лист
4